

Bygget skal utstyres med følgende branntekniske installasjoner:

- Heldekkende, automatisk brannalarmanlegg
- Ledesystem

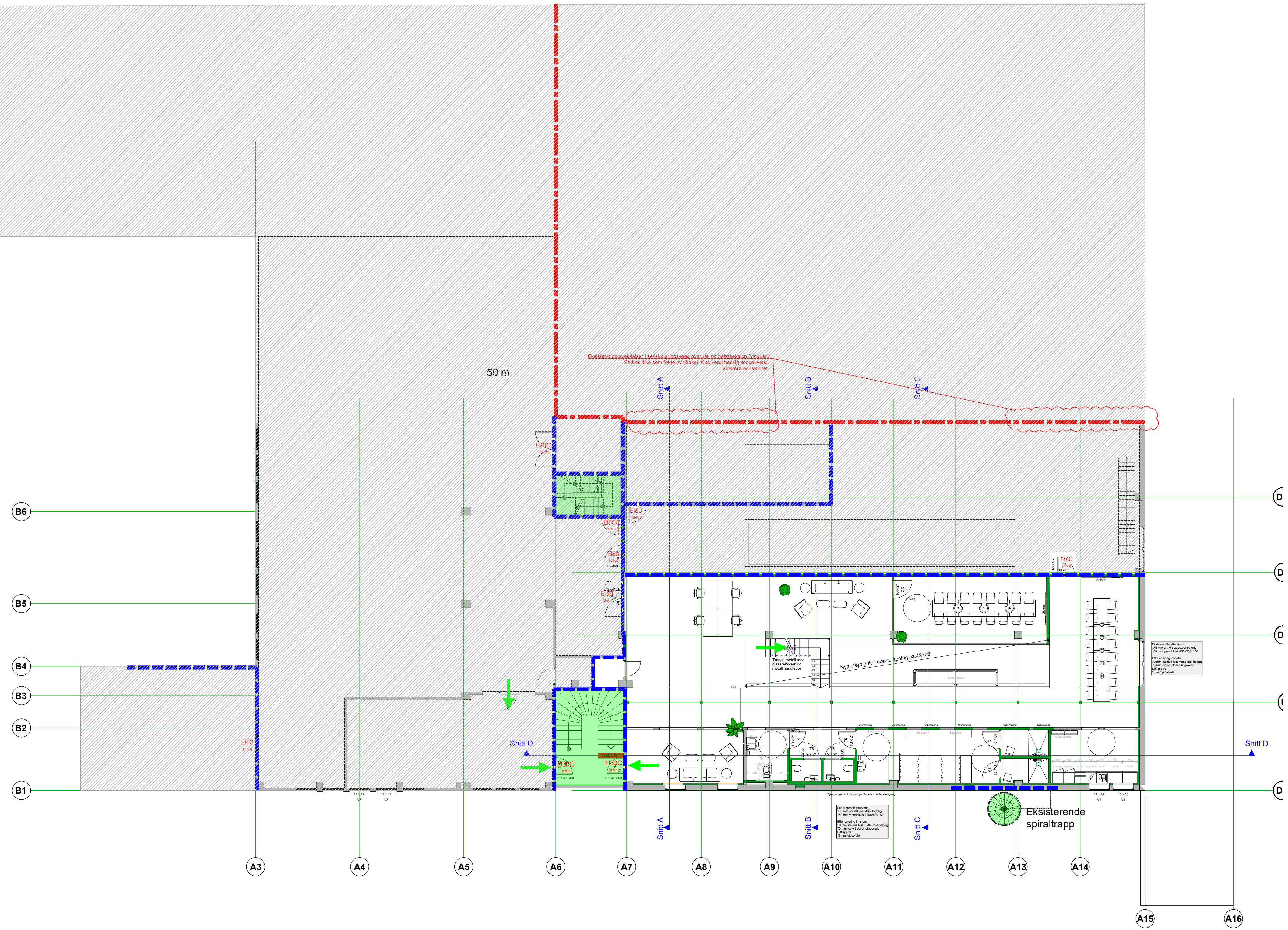
Areal markert med grå skravur inngår ikke i tiltaksområdet

SYMBOLFORKLARING

- Brannseksjonering EI 120M [A 120]
- Branncellebegrensning EI 60 [A 60]
- EI120-C (A120S) Brannklassifisert dør/port EI₂120-CS_a [A 120 S]
- EI60-C (B60S) Brannklassifisert dør EI₂60-CS_a [B 60 S]
- EI60 (B60) Brannklassifisert dør/vindu EI₂60-S_a [B 60]
- Rømningsretning
- Rømningsvei







Kunde Vannfronten Eiendom AS		Tegnet av ILDVORN AS BRANNRÅDGIVERE	
Ufarbeidet av SHØ	Kontrollert av YSK	Filnavn Filnavn	Dato 12.06.2026
Bygg 160		BRANNTEGNING	
1. et		Revisjon 0	Løpnr 1/3


Areal markert med grå skravur inngår ikke i tiltaksområdet

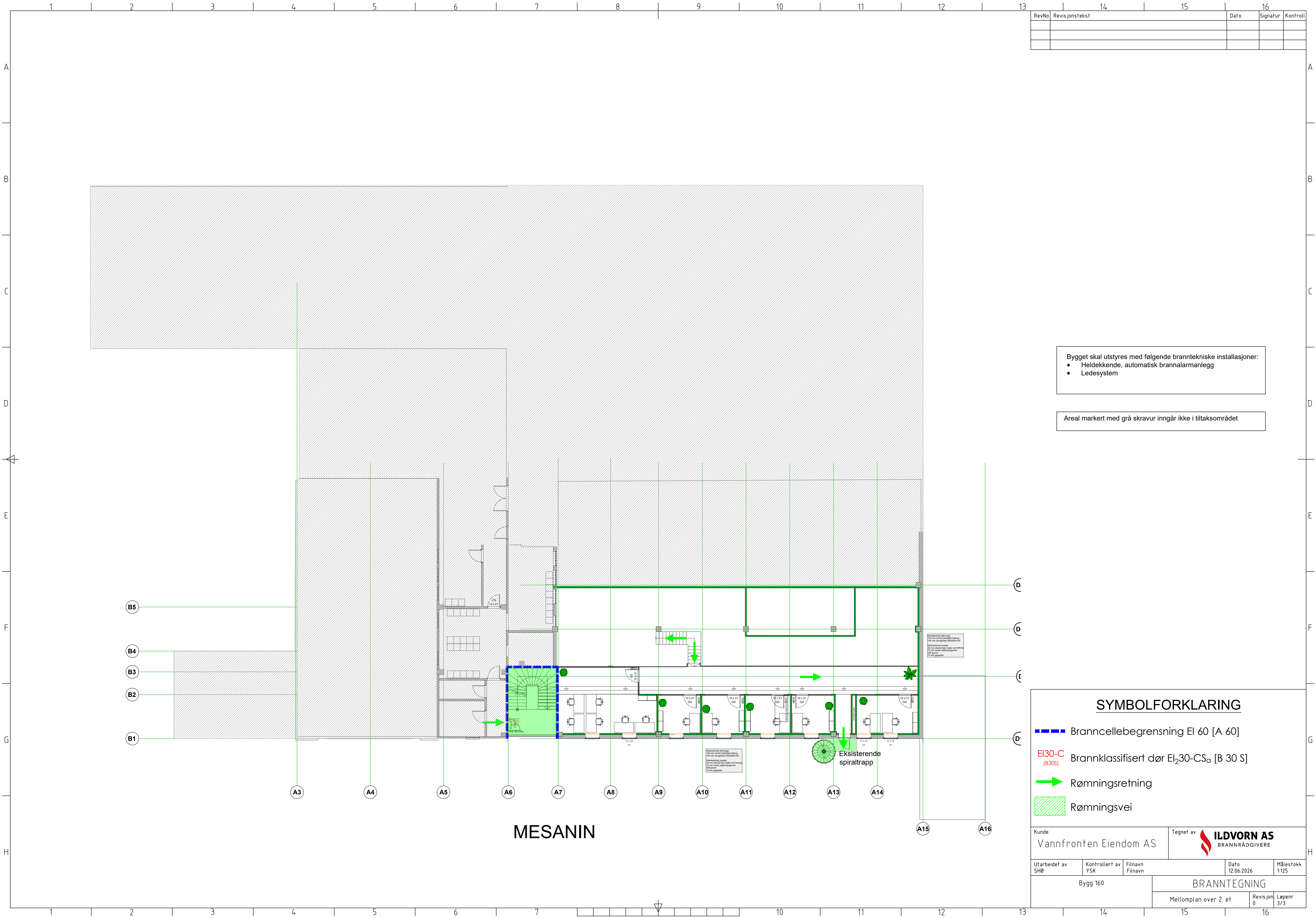


2. ETASJE

SYMBOLFÖRKLARING

- | | |
|---|---|
|  | Brannseksjonering REI 120M [A 120] |
|  | Branncellebegrensning EI 60 [A 60] |
|  | Brannklassifisert dør EI ₂ 60-S _a [B 60] |
|  | Brannklassifisert dør EI ₂ 30-CS _a [B 30 S] |
|  | Rømningsretning |
|  | Rømningsvei |

Kunde Vannfronten Eiendom AS			Tegnet av  ILDVORN AS BRANNRÅDGIVERE		
Utarbeidet av SHØ	Kontrollert av YSK	Filnavn Filnavn	Data 12.06.2026		Målestokk 1:125
Bygg 160			BRANNTEGNING		
			2. et		Revisjon 0
					Leppern 2/3



Bygget skal utstyres med følgende branntekniske installasjoner:

- Heldekkende, automatisk brannalarmanlegg
- Ledesystem

Areal markert med grå skravur inngår ikke i tiltaksområdet

SYMBOLFORKLARING

- Branncellebegrensning EI 60 [A 60]
- EI30-C (B30S) Brannklassifisert dør EI₂30-CS_a [B 30 S]
- Rømningsretning
- Rømningsvei

Kunde Vannfronten Eiendom AS			Tegnet av ILDVORN AS BRANNRÅDGIVERE	
Ufarbeidet av SHØ	Kontrollert av YSK	Filnavn Filnavn	Dato 12.06.2026	Målestokk 1:125
Bygg 160			BRANNTEGNING	
			Mellomplan over 2. et	Revisjon 0 Løpnr 3/3